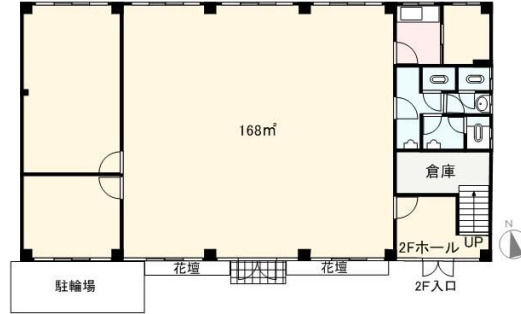


# 丸協ビル1F【今里町】レインボーエリアテナント

パークロード沿いの2階建て1F53.03坪の物件です。中央インター周辺で事務所をお探しの方へおススメ。敷地内に駐車場12区画分(税込77,000円)あります。



物件種別	事務所		
名称	丸協ビル1F【今里町】レインボーエリアテナン		
賃料	418,000円(税込)	共益費	込み
敷金	6ヵ月	礼金	-
所在地	香川県高松市今里町2-29-21		
交通	ことでん長尾線 林道駅 徒歩13分		
構造・規模	鉄骨造 地上2階	築年月	1998年1月
契約面積	175.31㎡(53.03坪)	階数	1階
普通契約期間	2年間		
駐車場	空有	用途地域	近商地域
現況	募集中	入居日	相談
水道	公営	下水道	公営下水
ガス	-	エレベータ	無
エアコン	有り/個別	トイレ	有/専用
給湯室	-	キッチン	有/専用
ネット環境	-	床仕様	CFシート
セキュリティ	無	利用時間	24時間
シャッター	無	照明設備	有
費用	精算方法：実費		
備考	<ul style="list-style-type: none"> <li>■ゴミ回収各自手配</li> <li>■鍵交換費別途</li> <li>■看板、サイン工事借主負担</li> <li>■仲介手数料：賃料1ヶ月分</li> <li>■敷地内駐車場12区画(賃料77,000円)</li> <li>■空調及び照明器具の動作確認は貸主側で行いますが、使用不可の場合の修理は貸主は致しません。</li> </ul>		
物件番号	2067		



※図面等が現況と異なる場合は、現況を優先します。

**GLOBAL**  
LIFE STYLE COMPANY  
テナント課  
香川県知事免許(9)3022号

〒761-8054 香川県高松市東ハゼ町7-11

**TEL:087-814-4030 FAX:087-867-0007**

■取引態様:媒介  
■有効期限:2026年5月20日